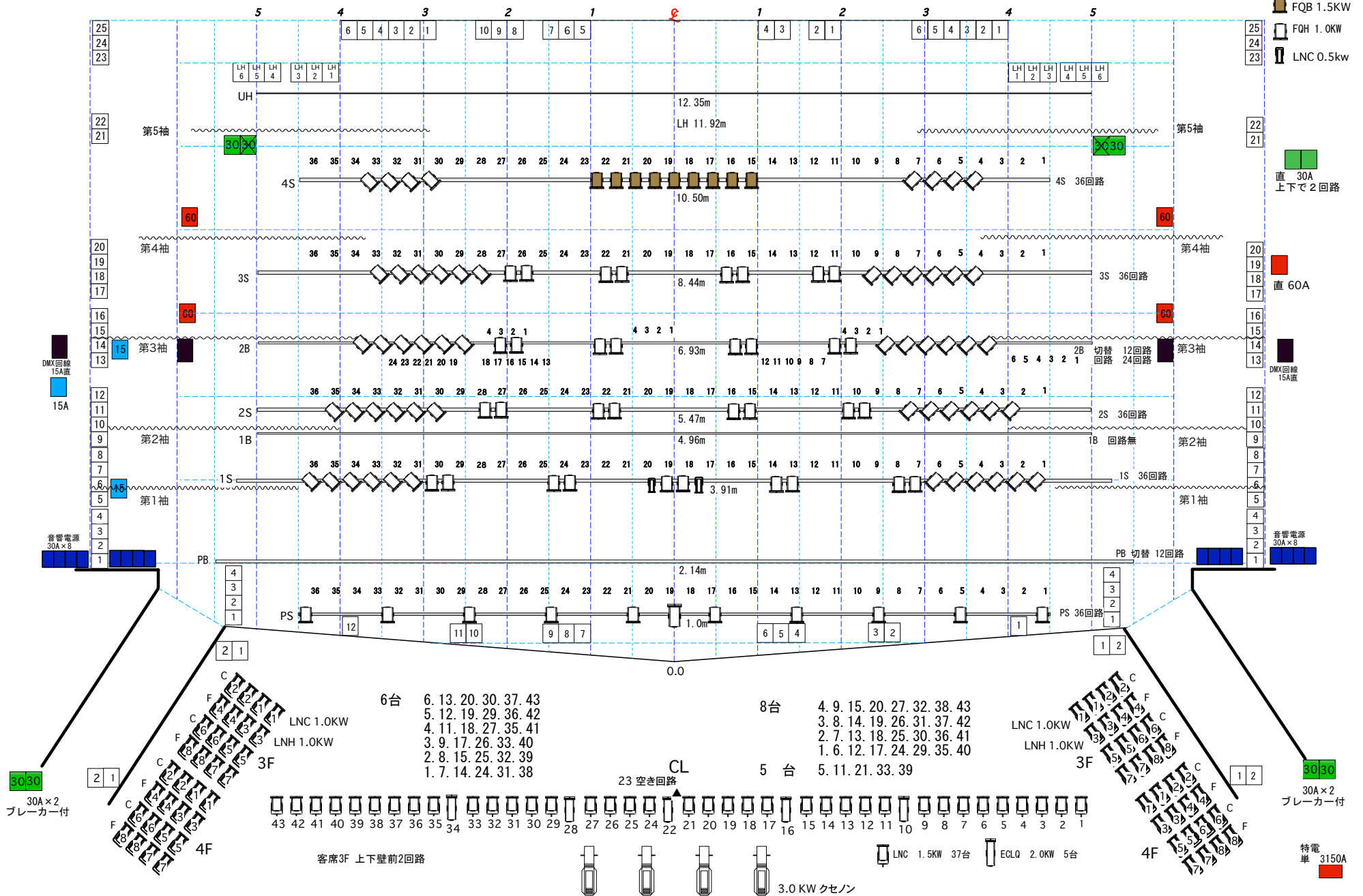


苫小牧市民会館 基本照明図

1. 2. 3. 4. 5. 6
UH 71. 72. 78. 63. 22. W

1. 2. 3. 4. 5. 6
LH 72. 77. 78. 59. 40. 22



- FQB 1.5KW
- FQH 1.0KW
- LNC 0.5kw

直 30A
上下で2回路

直 60A

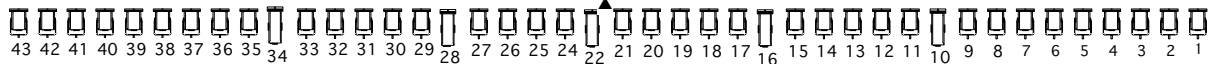
DMX回路
15A直

音響電源
30A×8

30A×2
プレーカー付

特電
単 3150A

- | | | | |
|----|-----------------------|----|------------------------------|
| 6台 | 6. 13. 20. 30. 37. 43 | 8台 | 4. 9. 15. 20. 27. 32. 38. 43 |
| | 5. 12. 19. 29. 36. 42 | | 3. 8. 14. 19. 26. 31. 37. 42 |
| | 4. 11. 18. 27. 35. 41 | | 2. 7. 13. 18. 25. 30. 36. 41 |
| | 3. 9. 17. 26. 33. 40 | | 1. 6. 12. 17. 24. 29. 35. 40 |
| | 2. 8. 15. 25. 32. 39 | 5台 | 5. 11. 21. 33. 39 |
| | 1. 7. 14. 24. 31. 38 | | |



- LNC 1.5KW 37台
- ECLQ 2.0KW 5台
- 3.0KW クセノン