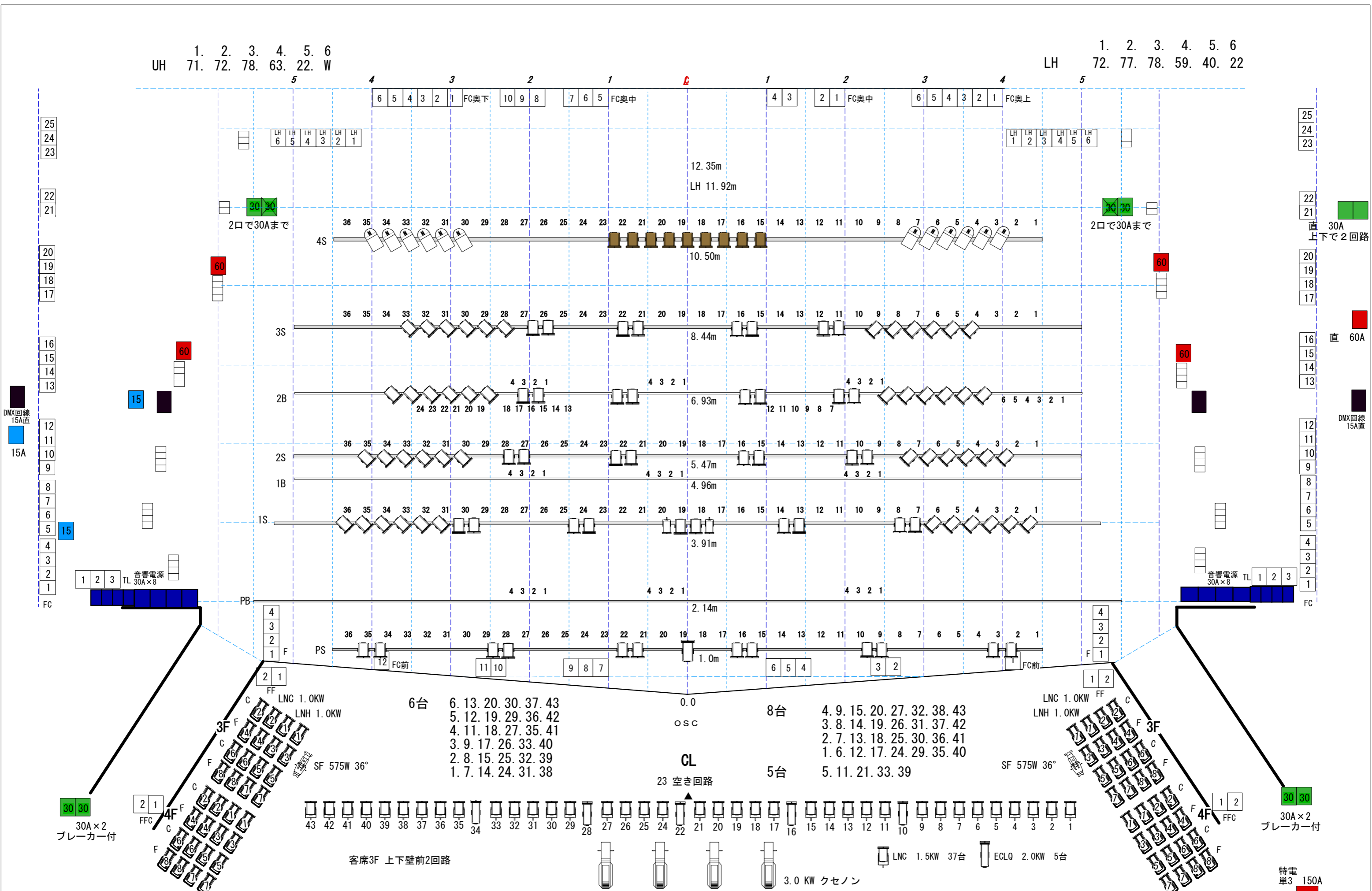


UH 1. 2. 3. 4. 5. 6
71. 72. 78. 63. 22. W

LH 1. 2. 3. 4. 5. 6
72. 77. 78. 59. 40. 22



DMX回線
15A直

DMX回線
15A直

音響電源
TL 30A×8

音響電源
TL 30A×8

30 30
30A×2
ブレーカー付

30 30
30A×2
ブレーカー付

DATE	TITLE	Design/Operator	Followspot Operator
PLACE 苫小牧市民会館	基本照明図面	Cheaf	

客席3F 上下壁前2回路

6台 6. 13. 20. 30. 37. 43
5. 12. 19. 29. 36. 42
4. 11. 18. 27. 35. 41
3. 9. 17. 26. 33. 40
2. 8. 15. 25. 32. 39
1. 7. 14. 24. 31. 38

0.0
OSC
CL
23 空き回路

8台 4. 9. 15. 20. 27. 32. 38. 43
3. 8. 14. 19. 26. 31. 37. 42
2. 7. 13. 18. 25. 30. 36. 41
1. 6. 12. 17. 24. 29. 35. 40

5台 5. 11. 21. 33. 39

3.0 KW クセノン

LNC 1.5KW 37台 ECLQ 2.0KW 5台

特電
単3 150A